

BCL



ioLiving BCL tiedonkeräyslaite on tarkoitettu pikajäähdytyksen seurantaan. Kuumen elintarvikkeen tai puolivalmisteen jäähdytyksen tulee tapahtua tietyn ajan puitteissa, jonka jälkeen tuotteet voidaan siirtää jäähdytyslaitteesta tuoteryhmän mukaiseen kylmäsäilytykseen.

Lämpötilan mittausalue:	0 °C ... +90 °C
Lämpötilan mittaustarkkuus:	± 0,2 °C
Mittausresoluution:	0,1 °C

Toimii kahdella (2 kpl) AA Lithium -paristolla.
Paristojen kestoikä noin 5 kuukautta, jos laite on päällä koko ajan. Suositellaan laitteen sulkemista silloin, kun laitetta ei käytetä. Vaihdeettavat paristot.



IOLIVING BCL TIEDONKERÄYSLAITTEEN KÄYTTÖ

Käyttötarkoitus

- BCL tiedonkeräyslaite on suunniteltu käytettäväksi seuraavissa käyttötilanteissa:
- Jäähdytysprofiilin tarkkailu jäähdytyksen aikana
- Jäähdytyksen onnistumisen seuranta
- Jäähdytysprofiilin tarkastelu myöhemmin ioLiving pilvipalvelussa

Esivalmistelut

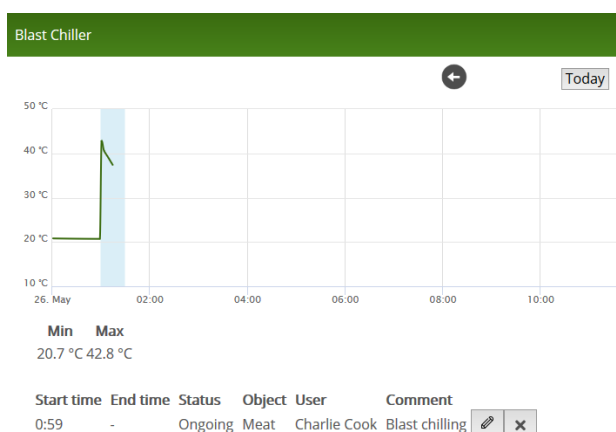
1. BCL:n käyttö edellyttää ioLiving lisenssin ostamista ja aktivointia.
2. Aktivoi BCL tiedonkeräyslaite ioLiving tilillesi.
3. Luo palvelussa pikajäähdytysmittausryhmät ja aseta pikajäähdytyksen mittausrajat. Ylempi mittausraja kertoo, mikä lämpötila pitää saavuttaa, jotta mittaus alkaisi. Alempi mittausraja kertoo mikä lämpötila pitää saavuttaa, jotta jäähdytys tulkitaan onnistuneeksi. Aseta myös aikaraja, jonka sisällä lämpötilan tulisi saavuttaa asetettu tavoitelämpötila. Katso tarkemmat ohjeet: <https://www.ioliving.com/tuotetuki>

Pikajäähdytysmittauksen suorittaminen

1. Kytke laite päälle virtakytkimestä.
2. Kirjautu ioLiving tilillesi ioLiving palveluun.
3. Aseta mittausanturi mitattavaan kohteeseen.
Kun mittausanturin lämpötila ylittää palvelussa asetetun pikajäähdytyksen mittausalueen ylärajan, lämpötilan seuranta alkaa palvelussa automaattisesti. Käyttäjä valitsee mittausryhmän, objektin ja mittauksen suorittajan palvelussa. Palveluun on mahdollista myös kirjata kommentti.
4. Ensimmäisen palveluun saapuneen pikajäähdytysmittauksen jälkeen valitse pikajäähdytyksen ryhmä, objekti ja mittauksen suorittaja.

Mittauksen näkyminen palvelussa

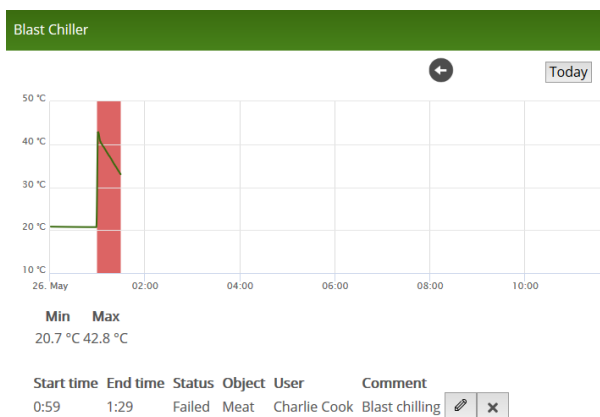
Kuva 1.
Käynnissä oleva mittaus näkyy palvelussa sinisenä.



Kuva 2.
Onnistunut
jäähdytys näkyy
palvelussa
vihreällä.



Kuva 3.
Epäonnistunut
jäähdytys näkyy
palvelussa
punaisella.



5. Palveluun tallentuu pikajäähdytyksen profiili sekä tieto onnistuiko pikajäähdytys sille asetetuissa rajoissa.
6. Mittauksen päätyttyä poista mittausanturi mittauskohteesta ja puhdista se asianmukaisesti.
7. Sammuta mittalaite virtakytkimestä.

Tämän käyttöohjeen sisällön tarkoitus on laitteen käyttäjän tiedottaminen. Ohjeessa kuvattuja tuotteita saatetaan muuttaa ilman ennakoilmoitusta, koska valmistaja jatkaa tuotteiden kehittämistä. ioLiving Oy / Ceruus Oy ei esitä mitään väitteitä tai myönnä mitään takuita tähän käyttöohjeeseen liittyen tai tässä ohjeessa kuvattuihin tuotteisiin. ioLiving Oy / Ceruus Oy ei ole velvollinen korvaamaan mitään vahinkoja, tappioita, kuluja tai kustannuksia, mukaan luettuna välittömät, epäsuorat, satunnaiset, välilliset tai erityiset kulut, jotka aiheutuvat tämän aineiston tai tässä kuvattujen tuotteiden käytöstä tai jotka liittyvät tämän aineiston tai tässä kuvattujen tuotteiden käyttöön.