

# BCL



ioLiving BCL-mittalaite on tarkoitettu pikajäähdytyksen seurantaan. Kuumien elintarvikkeiden tai puolivalmisteiden jäähdytyksen tulee tapahtua tietyn ajan puitteissa, jonka jälkeen tuotteet voidaan siirtää jäähdytyslaitteesta tuoteryhmän mukaiseen kylmäsäilytykseen.

Lämpötilan mittausalue: -10 °C ... +100 °C  
Lämpötilan mittaustarkkuus: ± 0,2 °C  
Mittausresoluutio: 0,1 °C

Toimii kahdella (2 kpl) AA Lithium -paristolla.  
Paristojen kestoikä noin 5 kuukautta, jos laite on päällä koko ajan. Suositellaan laitteen sulkemista silloin, kun laitetta ei käytetä. Vaihdeettavat paristot.



## IOLIVING BCL-MITTALAITTEEN KÄYTTÖ

### Käyttötarkoitus

BCL-mittalaite on suunniteltu käytettäväksi seuraavissa käyttötilanteissa:

- Jäähdytysprofiilin tarkkailu jäähdytyksen aikana
- Jäähdytyksen onnistumisen seuranta
- Jäähdytysprofiilin tarkastelu myöhemmin ioLiving pilvipalvelussa

### Esivalmistelut

1. BCL-mittalaitteen käyttö edellyttää ioLiving lisenssin ostamista ja aktivointia.
2. Aktivoi BCL tiedonkeräyslaite ioLiving tilillesi.
3. Aseta pikajäähdytyksen mittausrajat. Ylempi mittausraja kertoo, mikä lämpötila pitää saavuttaa, jotta mittaus alkaisi. Alempi mittausraja kertoo mikä lämpötila pitää saavuttaa, jotta jäähdytys tulkitaan onnistuneeksi. Aseta myös aikaraja, jonka sisällä lämpötilan tulisi saavuttaa asetettu tavoitelämpötila.

### Vaihtoehtoinen vaihe

4. Luo palveluun pikajäähdytyksen ryhmät ja mittauskohteet.

### Pikajäähdytysmittauksen suorittaminen

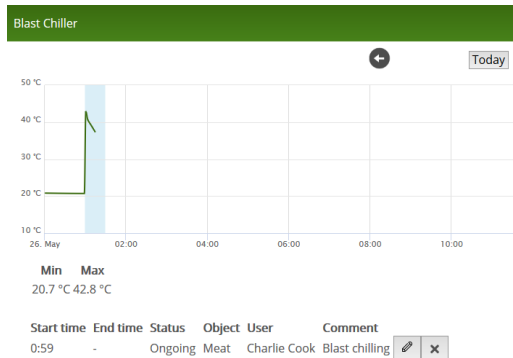
1. Kytke laite päälle virtakytkimestä.
2. Aseta mittausanturi mitattavaan kohteeseen.  
Kun mittausanturin lämpötila ylittää palvelussa asetetun pikajäähdytyksen mittausalueen ylärajan, lämpötilan seuranta alkaa palvelussa automaattisesti.
3. Palveluun tallentuu pikajäähdytyksen profiili ja tieto onnistumisesta sille asetetuissa rajoissa.
4. Mittauksen päätyttyä poista mittausanturi mittauskohteesta ja puhdista se asianmukaisesti.
5. Sammuta mittalaite virtakytkimestä.

### Vaihtoehtoinen tapa

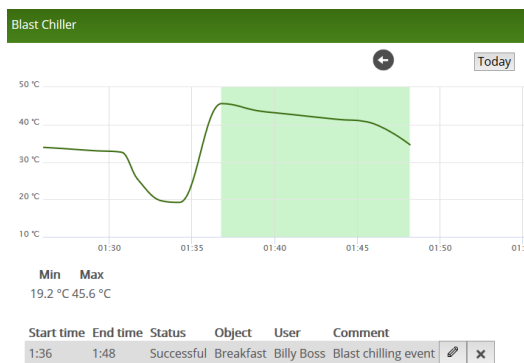
1. Kytke laite päälle virtakytkimestä.
2. Kirjaudu ioLiving tilillesi ioLiving palveluun.
3. Aseta mittausanturi mitattavaan kohteeseen.  
Kun mittausanturin lämpötila ylittää palvelussa asetetun pikajäähdytyksen mittausalueen ylärajan, lämpötilan seuranta alkaa palvelussa automaattisesti.
4. Palveluun saapuneen mittaustuloksen jälkeen käyttäjä valitsee pikajäähdytyksen ryhmän, mittauskohteen ja mittauksen suorittajan. Palveluun voidaan kirjata myös kommentti.
5. Palveluun tallentuu edellisen kohdan tietojen lisäksi pikajäähdytyksen profiili ja tieto onnistumisesta sille asetetuissa rajoissa.
6. Mittauksen päätyttyä poista mittausanturi mittauskohteesta ja puhdista se asianmukaisesti.
7. Sammuta mittalaite virtakytkimestä.

## Mittauksen näkyminen palvelussa

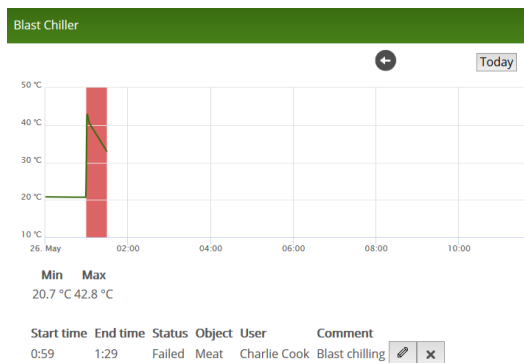
Kuva 1.  
Käynnissä oleva mittaus näkyy palvelussa sinisenä.



Kuva 2.  
Onnistunut jäähdytys näkyy palvelussa vihreällä.



Kuva 3.  
Epäonnistunut jäähdytys näkyy palvelussa punaisella.



Tämän käyttöohjeen sisällön tarkoitus on laitteen käyttäjän tiedottaminen. Ohjeessa kuvattuja tuotteita saatetaan muuttaa ilman ennakkoilmoitusta, koska valmistaja jatkaa tuotteiden kehittämistä. ioLiving Oy / Ceruus Oy ei esitä mitään väitteitä tai myönnä mitään takuuta tähän käyttöohjeeseen liittyen. ioLiving Oy / Ceruus Oy ei ole velvollinen korvaamaan mitään vahinkoja, tappioita, kuluja tai kustannuksia, mukaan luettuna välittömät, epäsuorat, satunnaiset, välilliset tai erityiset kulut, jotka aiheutuvat tämän aineiston tai tässä kuvattujen tuotteiden käytöstä tai jotka liittyvät tämän aineiston tai tässä kuvattujen tuotteiden käyttöön.